

2023

产品图册

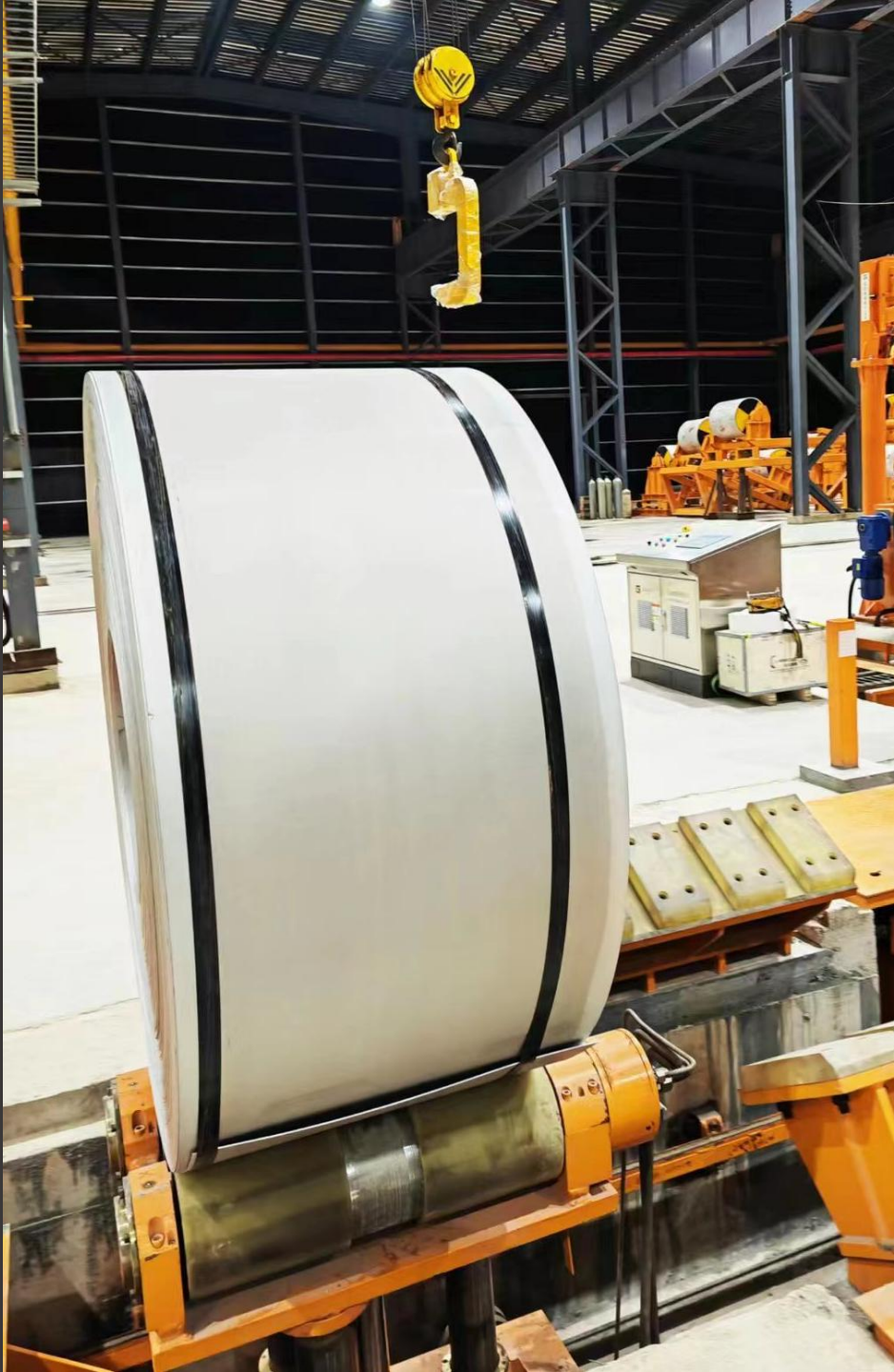
PRODUCTS

佛山市众诚供应链管理有限公司

*ZhongCheng Supply Chain Management CO., LTD*

*Span International*





# 热轧卷板

## 钢级



200系列：201 202

300系列：301、304、304L、309、310、310S、316、316L、321

400系列：409、410、410S、420、430、439、443

## 规格



厚度：3-16mm、16-100mm；根据客户要求定制

宽度：690mm、730mm；根据客户要求定制

## 产品用途



室内外装饰、建筑、电梯、厨房、天花板、橱柜、广告铭牌、屋顶结构、造船



# 冷轧卷板

## 钢级



200系列：201 202

300系列：301、304、304L、309、310、310S、316、316L、321

400系列：409、410、410S、420、430、439、443

## 规格



厚度：0.3-4mm；根据客户要求定制

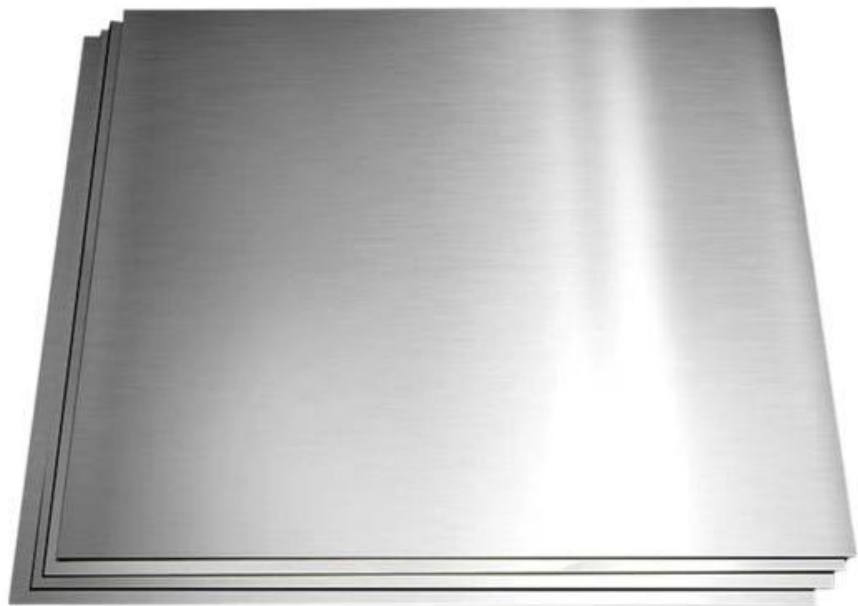
宽度：690mm、730mm；根据客户要求定制

## 产品用途



室内外装饰、建筑、电梯、厨房、天花板、橱柜、广告铭牌、屋顶结构、造船





# 冷轧整张板

## 钢级



200系列：201 202

300系列：301、304、304L、309、310、310S、316、316L、321

400系列：409、410、410S、420、430、439、443

## 规格



厚度：0.3-4mm；根据客户要求定制

宽度：690mm、730mm；根据客户要求定制

## 产品用途



室内外装饰、建筑、电梯、厨房、天花板、橱柜、广告铭牌、屋顶结构、造船



# 不锈钢半成品

■ 原面：一般用于冷轧材料，工业用槽罐、化学工业装置等；

■ 钝面：材质柔软，表面呈银白色光泽，用于深冲压加工，如汽车构件、水管等；

■ 雾面：表面光滑，易于再研磨，使表面更加光亮，用途广泛，如餐具、建材等；

■ 粗砂：具有较佳的光泽度，具有不连续的粗纹。用于建筑内外装饰材料、电器产品及厨房设备等。

■ 细砂：具有较佳的光泽度，具有不连续的粗纹。用于浴池、建筑内外的装饰材料、电器产品、厨房设备及食品设备等；

■ 毛丝面：连续研磨生成研磨花纹，主要用于建筑装饰，电梯，建筑物的门、面板等；

■ 亮面：表面光泽度好，有很高的反射率，如同镜面的表面。用于家电产品、镜子、厨房设备、装饰材料等。





---

## 不锈钢圆管

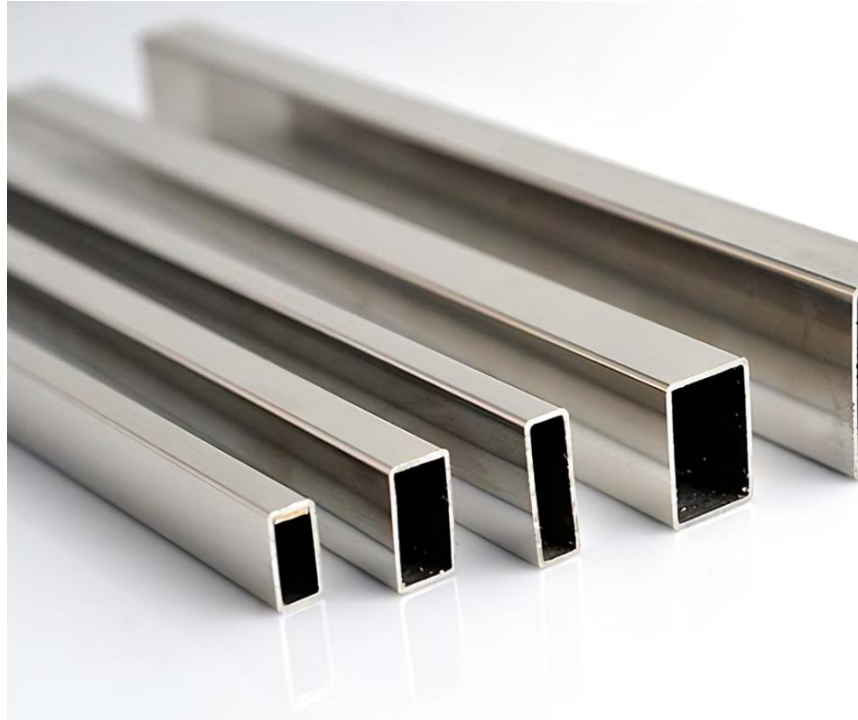
不锈钢圆管是一种中空的长条圆形钢材，主要广泛用于石油、化工、医疗、食品、轻工、机械仪表等工业输送管道以及机械结构部件等。另外，在折弯、抗扭强度相同时，重量较轻，所以也广泛用于制造机械零件和工程结构。



---

## 不锈钢方管

不锈钢方管是一种中空的长条钢材，因为截面是正方形所以叫做方管。大量用作输送流体的管道，如石油、天然气、水、煤气、蒸气等，另外，在抗弯、抗扭强度相同时，重量较轻，所以也广泛用于制造机械零件和工程结构。



---

## 不锈钢无缝管

不锈钢无缝管是一种具有中空截面、周边没有接缝的长条钢材。其内外径可精准至0.2mm内，在保证抗弯、抗扭强度同时，重量较轻，所以广泛用于运输液体的管道、制造机械结构、液压设备、汽车零件、钢筋套筒等。



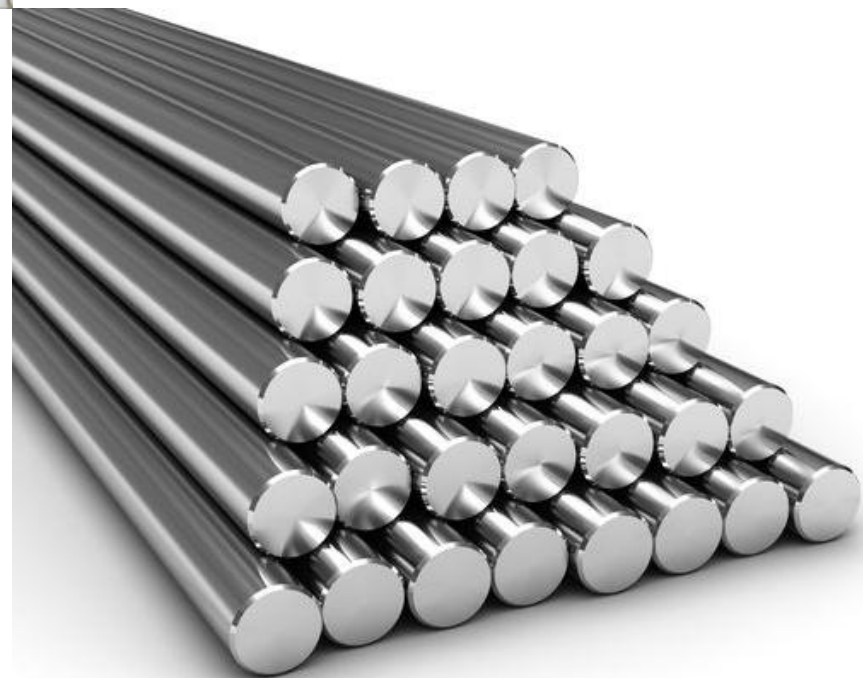
## 不锈钢毛细管

具有良好的柔软性、耐蚀性、耐高温、耐磨损、抗拉性、防水性并提供优良的电磁屏蔽性能的建筑材料。应用于自动化仪表信号管，自动化仪表电线保护管、精密光学尺线路、工业传感器、电子设备线路保护管；电器线路的安全防护、热工仪表毛细管的防护及空芯高压光缆的内支撑等处。



## 不锈钢棒材

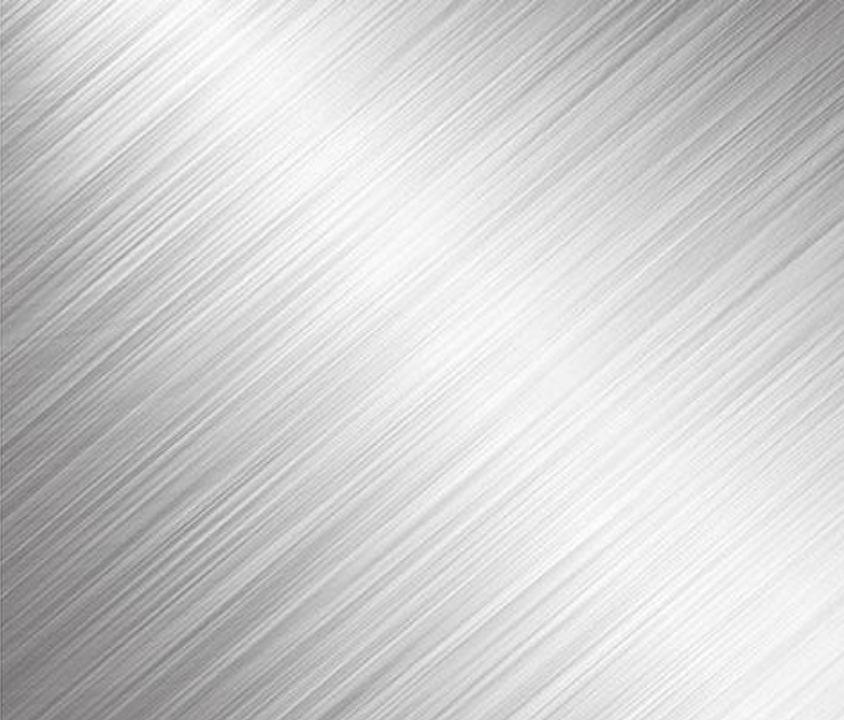
由不锈钢钢锭，经过热轧或锻造而成，圆钢、方钢、扁钢、六角钢和八角钢总称不锈钢棒。广泛用于五金厨具、造船、石化、机械、医药、食品、电力、能源、建筑装潢、核电、航空航天、军工等行业。



## 不锈钢激光冲孔管

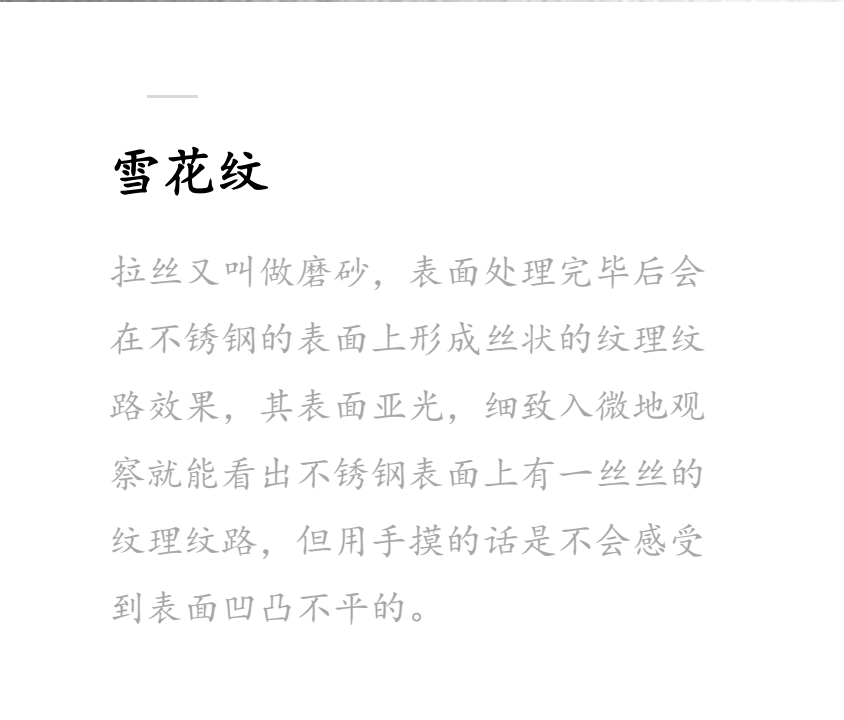
激光冲孔管网孔均匀、网面平整、不易变形，过滤性好，耐腐蚀抗高温。广泛应用于聚酯、油品、制药、食品饮料、化工化纤产品的过滤。





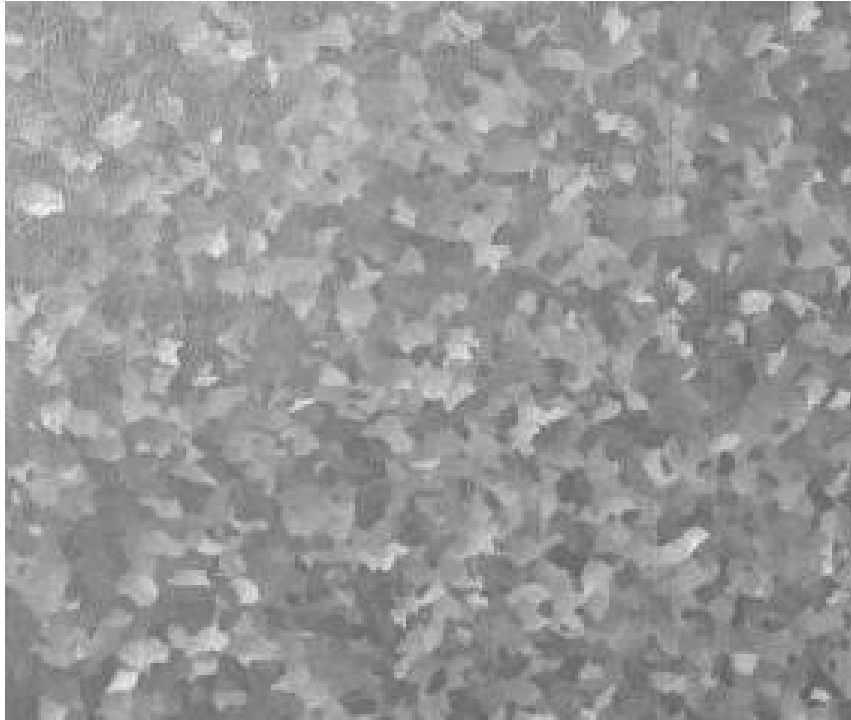
## 拉丝

不锈钢拉丝一般有几种效果：**直丝纹**、**雪花纹**、**尼龙纹**。直丝纹是从上到下不间断的纹路，一般采用固定拉丝机工件前后运动即可。雪花纹是最为流行的一种，由一点点有规矩的点组成，可用虫仔砂纸达到效果。尼龙纹是由长短不一线条组成，由于尼龙轮质地柔软所以可磨不平部位，达到尼龙纹。



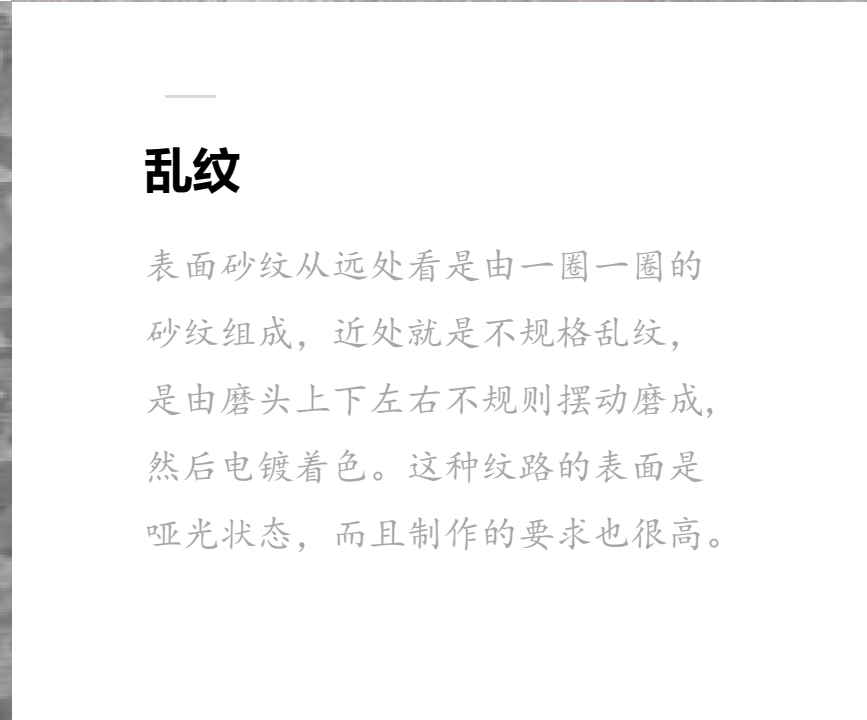
## 雪花纹

拉丝又叫做磨砂，表面处理完毕后会在不锈钢的表面上形成丝状的纹理纹路效果，其表面亚光，细致入微地观察就能看出不锈钢表面上有一丝丝的纹理纹路，但用手摸的话是不会感受到表面凹凸不平的。

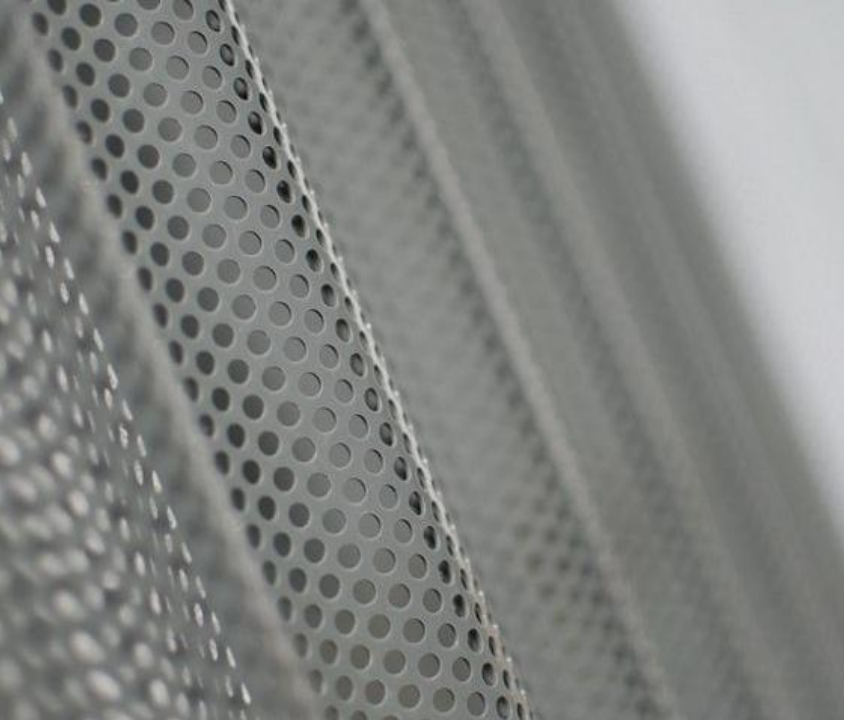


## 乱纹

表面砂纹从远处看是由一圈一圈的砂纹组成，近处就是不规格乱纹，是由磨头上下左右不规则摆动磨成，然后电镀着色。这种纹路的表面是哑光状态，而且制作的要求也很高。







## 激光冲孔

不锈钢冲孔是由优质不锈钢卷板按照特定的模具，在精密数控冲床上连续冲裁而成的一种网状产品。根据用途的不同，可以制作不同孔型，也可根据用户要求定制异形孔型。具有很强的减震、消音和过滤能力。抗湿性强，能在水环境下工作。



## 水波纹

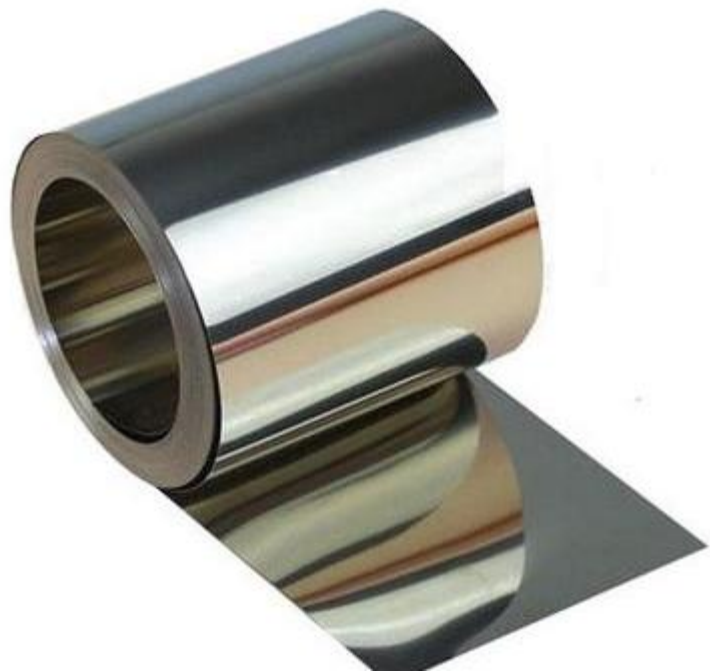
在不锈钢的材质上面，做成水波纹的效果，其对光的反射，会比镜面反射更细腻，更温柔，刚柔兼备。可以满足坚固，耐冲击，耐腐蚀和耐彩色等性能需求；可以在外墙和潮湿区域；立面幕墙，卫生间，水幕美化区等场所使用。



## 防滑纹

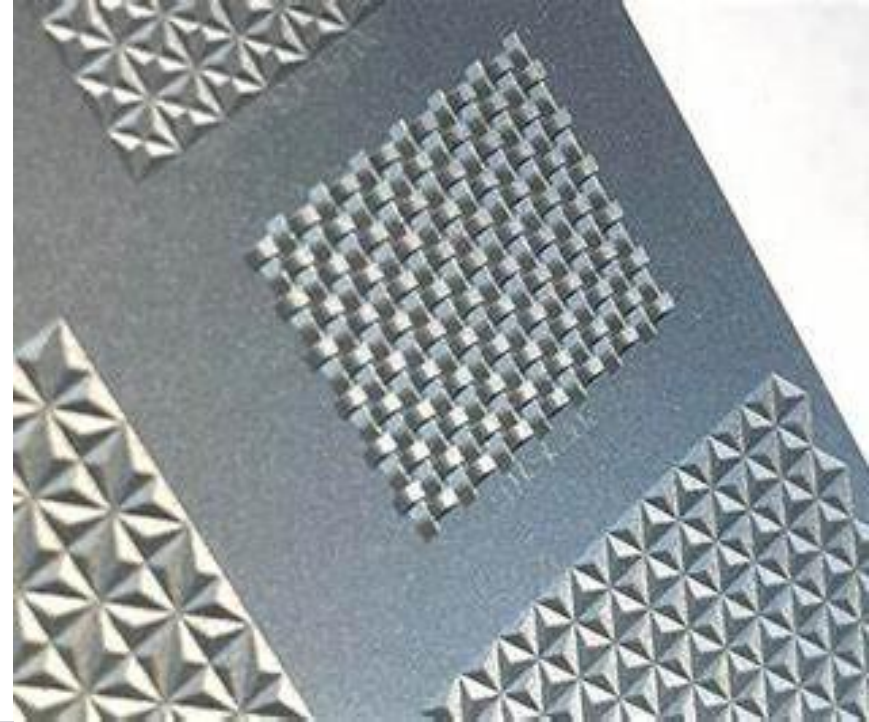
采用耐候性极强的胶粘材料+颗粒防滑组合，不仅防滑，施工完成后在钢板表面能形成一层高耐候性的防滑层，使钢板面具有耐候耐水耐腐蚀的属性。





## 8K镜面

8K板又称镜面板，用研磨液通过抛光设备在不锈钢板面上进行抛光，使板面光度像镜子一样清晰。8K板同时具有抗腐蚀性强、机械性能较高，可用作厅堂墙板、天花板、电梯厢板、车箱板、建筑装潢、招牌等装饰之用，8K板一般都用在装饰墙面。



## 不锈钢镀色

在8K板上可以镀色，彩色面层经久不褪色、色泽随光照角度不同会产生色调变幻等特点，而且彩色面层能耐200℃的温度，耐盐雾腐蚀性能比一般不锈钢好，8K板耐磨和耐刻划性能相当于箔层涂金的性能。8K板当弯曲90°时，彩色层不会损坏。



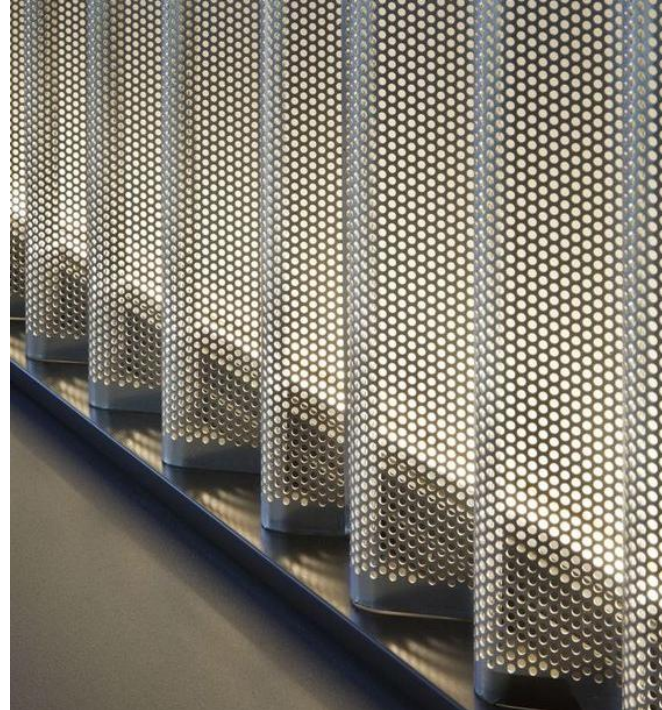
## 不锈钢压花纹

压花也可以叫作压纹，指的是利用辊轧在底板表面施以凹凸的花纹，不锈钢压花板一般适用于地铁车厢、装饰电梯墙、建筑装饰装潢、大厦幕墙等等，具有耐腐蚀、抗刻划耐磨、装饰效果强、抗指纹等等优点。



# 不锈钢数控折弯

- 支持定制
- 不易腐蚀
- 不易变形
- 性能稳定
- 承载力大
- 造型百变





# 不锈钢成品

宽敞的大厅中，不锈钢是电梯装饰板最常用的材料，选用合适的表面还能防止留下手印，美观大气。

卫生条件对许多行业是很重要的，例如，食品加工、餐饮、酿造和化工等，在这些应用领域，表面必须便于每天清洗，而且经常要用化学清洗剂，不锈钢是这方面的最佳材料。

在公共场所，不锈钢的表面经常会被胡写乱画，但是，它的一个重要特性是可以将它们清洗掉，这是不锈钢优于铝的一个显著特点。清理不锈钢表面时应顺着不锈钢的纹路清理，因为有些表面加工的纹路是单向性的。

不锈钢最适用于医院或其它卫生条件至关重要的领域，如：食品加工、餐饮、酿造和化工，这不仅是因为它便于每天清洗，有时还要使用化学清洗剂，而且还因为它不易滋生细菌。试验表明在这方面的性能与玻璃和陶瓷相同。





不锈钢门  
门把手



## 不锈钢餐厅桌椅

耐腐蚀和耐磨性较好，适合于高强度、高耐磨性要求的场合。



# 不锈钢层架

- 支持定制
- 不易腐蚀
- 耐磨抗压
- 多重收纳
- 超强承重
- 造型百变



# 不锈钢家居装饰

- 支持定制
- 环保健康
- 抗污耐磨
- 耐火耐高温
- 时尚简约
- 造型百变







廚房飾板



廚房料理台



廚房用具







## 不锈钢厨房产品

不锈钢具有良好的耐化学腐蚀和电化学腐蚀性能，因此在各种腐蚀性环境下具有较长的使用寿命。不锈钢在高温和低温条件下都具有较好的稳定性，表面光滑，易于清洁，不需要太多维护。



# 不锈钢抽油烟机





不锈钢厨房水槽

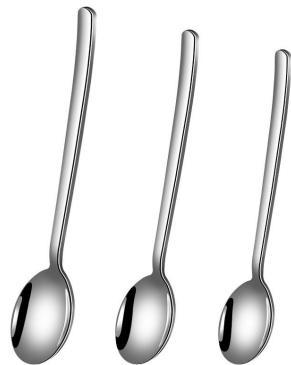




不锈钢收纳柜架

# 不锈钢餐具

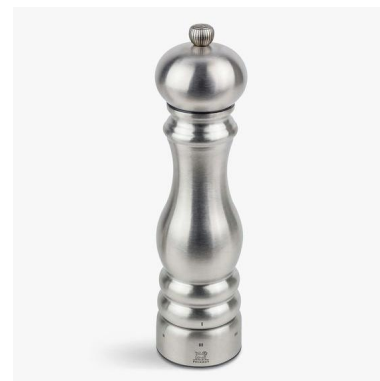
- 支持定制
- 环保健康
- 抗污耐磨
- 耐火耐高温
- 时尚简约
- 造型百变





# 不锈钢 厨房用品

- 支持定制
- 不易磨损
- 强力承重
- 使用寿命长
- 使用场景多



# 不锈钢 厨房设备

- 支持定制
- 不易磨损
- 强力承重
- 使用寿命长
- 使用场景多





# 不锈钢厨房消毒柜





# 不锈钢水壶

- 支持定制
- 环保健康
- 抗污耐磨
- 耐火耐高温
- 时尚简约
- 造型百变







不锈钢咖啡壶



# 不锈钢艺术品







01 ~



~ 02

03 ~



~ 04







05 ~



~ 06

07 ~



08 ~







09<sup>2</sup>



10<sup>2</sup>

11 ~



12 ~







13 ~



~ 14

# 联系我们



Span International

地址：佛山市禅城区石湾镇街道金澜南路黎冲  
路段佛山澜石(国际)金属交易中心第8  
座首层30-31号

联系人：梁晋熙 18826310706

邮箱：Spanint.spanint.com



Whatsapp



WeChat



{ 为什么选择我们 }

现货供应

支持定制

工厂直发

质量稳定

售后无忧



2023

# 产品画册

佛山市众诚供应链管理有限公司

# 感谢观看