

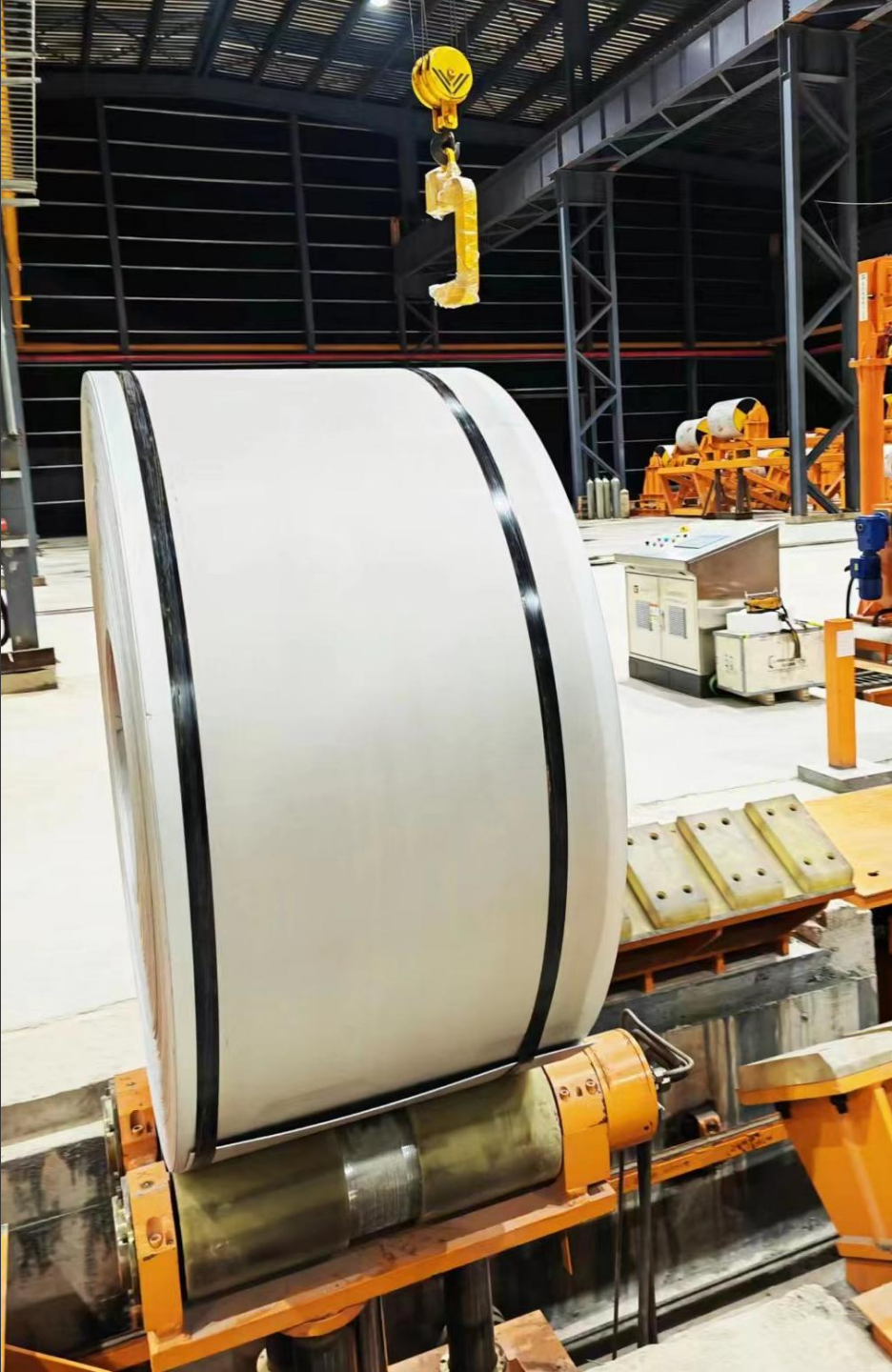
2023

Span International

PRODUCTS

Foshan Zhongcheng Tedarik
Zincirli Yönetimi Co, Ltd





Sıcak haddelenmiş rulo

Çelik kalitesi



#200: 201 202

#300: 301, 304, 304L, 309, 310, 310S, 316, 316L, 321

#400: 409, 410, 410S, 420, 430, 439, 443

şartname



kalınlık: 3-16mm, 16-100mm ;

Genişlik: 690mm, 730mm;

İstek üzerine özelleştirilmiş

Ürün kullanımı



İç ve dış dekorasyon, mimari, asansörler, mutfaklar, tavanlar, dolaplar, reklam tabelaları, çatı yapıları, gemi yapımı



Soğuk haddelenmiş rulolar

Çelik kalitesi



#200: 201 202

#300: 301, 304, 304L, 309, 310, 310S, 316, 316L, 321

#400: 409, 410, 410S, 420, 430, 439, 443

şartname



kalınlık: 0.3-4mm ;

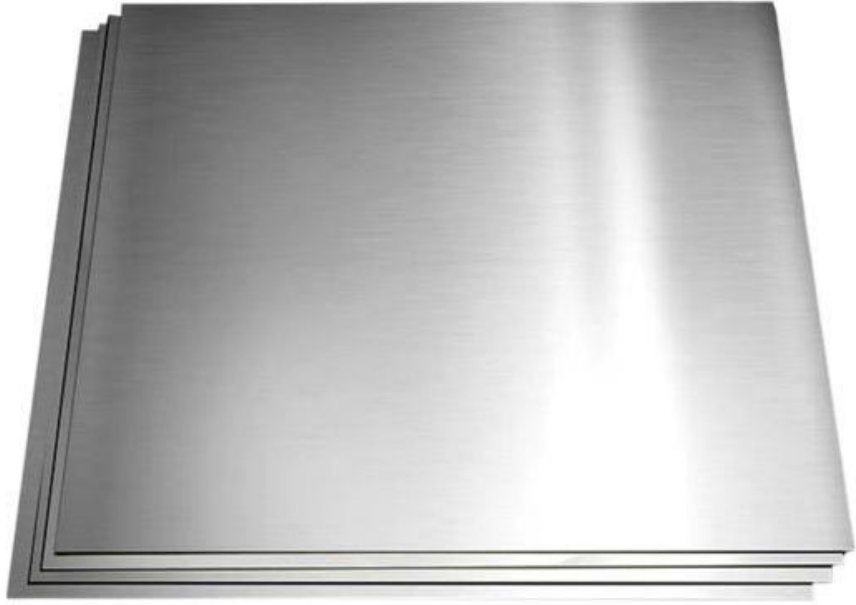
Genişlik: 690mm, 730mm;

İstek üzerine özelleştirilmiş

Ürün kullanımı



İç ve dış dekorasyon, mimari, asansörler, mutfaklar, tavanlar, dolaplar, reklam tabelaları, çatı yapıları, gemi yapımı



Soğuk haddelenmiş bütün tabak



Çelik kalitesi

#200: 201 202

#300: 301, 304, 304L, 309, 310, 310S, 316, 316L, 321

#400: 409, 410, 410S, 420, 430, 439, 443



şartname

kalınlık: 0.3-4mm ;

Genişlik: 690mm, 730mm;

İstek üzerine özelleştirilmiş



Ürün kullanımı

İç ve dış dekorasyon, mimari, asansörler, mutfaklar, tavanlar, dolaplar, reklam tabelaları, çatı yapıları, gemi yapımı





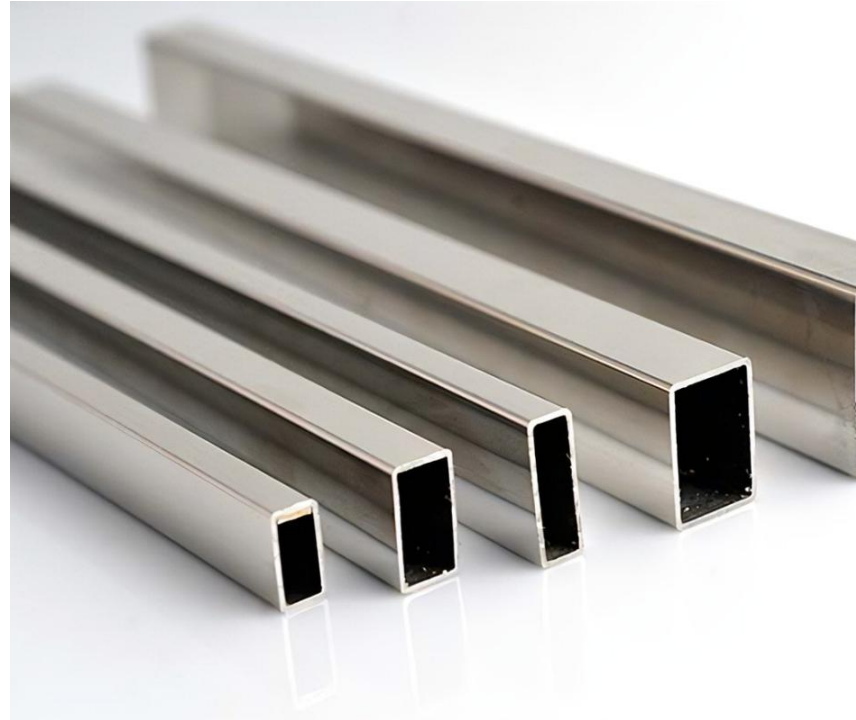
Paslanmaz çelik yuvarlak boru

Esas olarak petrol, kimya, tıbbi, gıda, hafif sanayi, makine ve aletler ve diğer endüstriyel iletim boru hatları ve mekanik yapısal bileşenlerde yaygın olarak kullanılan bir tür içi boş uzun yuvarlak çeliktir. Ayrıca eğilme ve burulma mukavemeti aynı olduğunda ağırlık olarak daha hafiftir, bu nedenle makine parçaları ve mühendislik yapılarının imalatında da yaygın olarak kullanılmaktadır.



Paslanmaz çelik kare boru

Petrol, doğal gaz, su, kömür gazı, buhar vb. sıvıların taşınması için bir boru hattı olarak yaygın olarak kullanıldığı için mekanik parçaların ve mühendislik yapılarının imalatında yaygın olarak kullanılmaktadır ve ayrıca mekanik parçaların imalatında yaygın olarak kullanılmaktadır ve eğilme ve burulma mukavemeti aynı olduğunda hafifliği nedeniyle mühendislik yapıları.



Paslanmaz çelik dikişsiz boru

Paslanmaz çelik dikişsiz boru, içi boş kesitli ve çevresinde ek yeri olmayan uzun bir çelik şerittir. İç ve dış çapları 0,2 mm'ye kadar hassas olabilir, eğilme ve burulma mukavemeti sağlarken, ağırlığı hafiftir, bu nedenle sıvıların taşınması, mekanik yapılar, hidrolik ekipman, otomobil parçaları, çelik manşonlar vb.



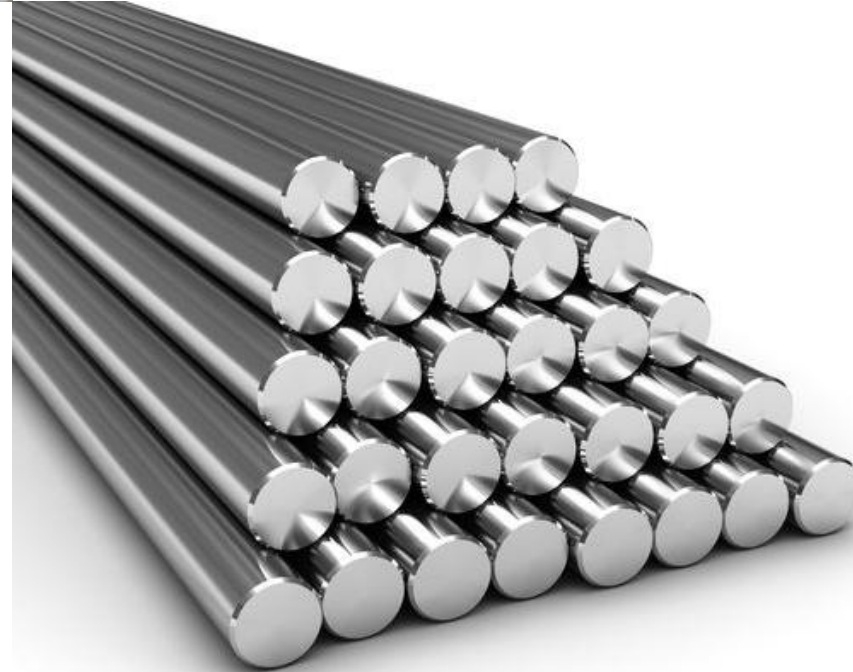
Paslanmaz çelik kılcal

İyi esnekliğe, korozyon direncine, yüksek sıcaklık direncine, aşınma direncine, çekme direncine, su geçirmezliğe ve mükemmel elektromanyetik koruma özelliklerine sahip yapı malzemeleri. Elektrik devrelerinin güvenlik korumasında, termal alet kılcal damarlarının korunmasında ve içi boş çekirdekli yüksek voltajlı optik kabloların dahili desteğinde kullanılır.



Paslanmaz çelik çubuklar

Paslanmaz çelik külçeler, sıcak haddelenmiş veya dövülmüş, yuvarlak çubuklar, kare çubuklar, yassı çubuklar, altıgen çelikler ve sekizgen çeliklerden yapılmıştır. Donanım ve mutfak eşyaları, gemi yapımı, petrokimya, makine, ilaç, gıda, elektrik, enerji, bina dekorasyonu, nükleer enerji, havacılık, askeri ve diğer sektörlerde yaygın olarak kullanılmaktadır.



Paslanmaz çelik lazer delikli boru

Lazer delme borusu ağı, düzgün deliklere, pürüzsüz ağ yüzeyine, deforme olması kolay olmayan, iyi filtrelemeye, korozyon direncine ve yüksek sıcaklık direncine sahiptir. Polyester, yağ, ilaç, yiyecek ve içecek, kimyasal elyaf ürünlerinin filtrasyonunda yaygın olarak kullanılmaktadır.

规格 厚度	0.50	0.55	0.60	0.70	0.80	0.90	1.10	1.40	1.85	2.4	2.8
19	1.38	1.52	1.65	1.91	2.19	2.43	2.94	3.68	4.74		
20	1.46	1.60	1.74	2.01	2.30	2.57	3.10	3.89	5.13		
22	1.61	1.76	1.92	2.23	2.56	2.84	3.44	4.31	5.57		
25	1.83	2.01	2.19	2.54	2.93	3.24	3.93	4.93	6.40	8.10	
28	2.06	2.26	2.46	2.86	3.25	3.65	4.42	5.56	7.23	9.18	
30	2.20	2.42	2.64	3.06	3.49	3.91	4.75	5.98	7.97	9.90	
31.8	2.34	2.57	2.80	3.25	3.74	4.16	5.05	6.36	8.45	10.61	12.21
35	2.58	2.83	3.08	3.59	4.08	4.59	5.57	7.03			
38	2.80	3.08	3.35	3.90	4.47	4.99	6.07	7.65	9.74	12.76	14.73
48	3.55	3.90	4.25	4.95	5.64	6.34	7.71	9.75	12.16	16.35	18.91
51	3.76	4.13	4.50	5.24	6.01	6.71	8.17	10.33	13.18	17.43	20.17
60	4.45	4.89	5.33	6.20	7.08	7.95	9.68	12.26	15.66	20.66	23.93
63	4.67	5.13	5.60	6.52	7.50	8.35	10.18	12.88	16.46		
76	5.64	6.20	6.76	7.88	9.06	10.10	12.31	15.60	19.96	26.40	30.63
89		7.27	7.92	9.24	10.58	11.85	14.45	18.32	23.46	31.06	36.07
102			9.06	10.56	12.05	13.55	16.58	21.04	28.42	35.72	41.51
114							18.56	23.56	31.83	40.03	46.53
10×20	1.41	1.55	1.70	1.98	2.26	2.54	3.11	3.96			
15×15	1.41	1.55	1.70	1.98	2.26	2.54	2.11	3.96			
19×19	1.79	1.97	2.15	2.51	2.82	3.22	3.94	5.01			
25×13	1.79	1.97	2.15	2.51	2.86	3.22	3.94	5.01			
25×25	2.36	2.59	2.83	3.30	3.73	4.24	5.18	6.59	8.71	10.56	
28×28	2.64	2.90	3.17	3.69	4.22	4.75	5.80	7.39			
38×25	2.97	3.26	3.56	4.15	4.71	5.34	6.53	8.31	10.98	13.53	
30×15	2.12	2.33	2.54	2.97	3.39	3.82	4.66	5.93			
30×20	2.36	2.59	2.83	3.30	3.76	4.24	5.18	6.59			
30×30	2.83	3.11	3.39	3.96	4.47	5.09	6.22	7.91	10.46	12.84	14.82
38×38	3.58	3.94	4.30	5.01	5.71	6.44	7.88	10.02	12.70	16.50	19.08
40×20	2.82	3.10	3.39	3.95	4.52	5.08	6.21	7.91	10.45		
40×40	3.76	4.14	4.52	5.27	6.02	6.78	8.28	10.55	13.94		
50×25	3.53	3.89	4.24	4.95	5.62	6.36	7.77	9.89	13.07	16.27	19.78
50×50	4.71	5.18	5.65	6.59	7.50	8.48	10.36	13.19	17.43	31.12	36.14
60×40	4.71	5.18	5.65	6.59	7.50	8.48	10.36	13.19	17.43	22.61	26.38
60×60	5.66	6.22	6.78	7.92	9.04	10.18	12.38	30.94	21.16	26.55	30.81
75×45	5.65	6.22	6.78	7.91	9.06	10.17	12.43	15.83	20.91	27.12	30.81
80×40			6.78	7.92	8.94	10.18	12.44	15.82	20.90	26.55	30.81
80×80			9.04	10.55	12.06	13.56	16.58	21.10	27.88	35.69	41.47
95×45				9.23	10.58	11.87	14.51	18.46	24.40	31.12	36.14
100×50							15.54	19.78	26.14	33.14	38.81
100×100							20.76	26.36	35.63	44.83	52.13

Boru özellikleri

Çelik kalitesi

#200: 201 202

#300: 301、304、304L、309、310、310S、316、316L、321

#400: 409、410、410S、420、430、439、443

şartname

Birim: kg / adet

uzunluk: 6000mm; İstek üzerine özelleştirilmiş

Bitirmek: 500#-600#

Ürün kullanımı

İç ve dış dekorasyon, mimari, asansörler, mutfaklar, tavanlar, dolaplar, reklam tabelaları, çatı yapıları, gemi yapımı

Paslanmaz çelik işleme

- İlkel yüzey: genellikle soğuk haddelenmiş malzemeler, endüstriyel tanklar, kimya endüstrisi ekipmanları vb. için kullanılır;
- Künt yüzey: malzeme yumuşaktır, yüzey gümüşü beyaz parlaktır, otomobil parçaları, su boruları vb. gibi derin çekme işlemleri için kullanılır;
- Mat: pürüzsüz yüzey, yeniden öğütülmesi kolay, yüzeyi daha parlak hale getirir, sofrta takımı, yapı malzemeleri vb. gibi yaygın olarak kullanılır;
- Kaba kum: Daha iyi bir parlaklığa sahiptir ve süreksiz kaba çizgilere sahiptir. İç ve dış dekorasyon malzemeleri, elektrikli ürünler ve mutfak ekipmanlarının yapımında kullanılır.

- İnce kum: İyi bir parlaklığa sahiptir ve süreksiz kaba çizgilere sahiptir. banyolarda, iç ve dış dekorasyon malzemelerinde, elektrikli ürünlerde, mutfak ekipmanlarında ve gıda ekipmanlarında vb. kullanılır;
- Yün yüzeyi: esas olarak mimari dekorasyon, asansörler, bina kapıları, paneller vb. için kullanılan taşlama kalıpları oluşturmak için sürekli taşlama;
- Parlak yüzey: Yüzey parlaklığı iyidir ve ayna yüzeyi gibi yüksek yansıtıcılığa sahiptir. Ev aletlerinde, aynalarda, mutfak ekipmanlarında, dekoratif malzemelerde vb. Kullanılır.

Çizim

Paslanmaz çelik tel çekme genellikle birkaç etkiye sahiptir: düz tel deseni, kar deseni, naylon deseni. Düz ipek desen, yukarıdan aşağıya kesintisiz bir desendir ve sabit tel çekme makinesinin iş parçası ileri geri hareket ettirilebilir. Kar tanesi, böcek zımpara kağıdı ile elde edilebilen biraz düzenli noktalardan oluşan en popüler olanlardan biridir. Naylon desen, farklı uzunluklarda çizgilerden oluşur ve naylon tekerlek yumuşak bir dokuya sahip olduğundan, naylon bir desen elde etmek için düz olmayan parçaları taşıyabilir.

Kar tanesi deseni

Tel çekme aynı zamanda buzlanma olarak da adlandırılır, yüzey işlemi paslanmaz çeliğin yüzeyinde filamentli bir doku efekti oluşturmak için tamamlandıktan sonra, yüzeyi mat, titiz gözlem paslanmaz çelik yüzeyinde bir doku izi olduğunu görebilir, ancak el dokunuşu ile yüzeyi düzensiz hissetmek değildir.

Çizgiler

Yüzey kumu deseni, uzaktan bir kum deseni çemberinden oluşur ve yakın kısım, taşlama kafasının yukarı ve aşağı, sola ve sağa düzensiz salınımı ile öğütülen düzensiz bir spesifikasyon dışı desendir ve daha sonra galvanik kaplama ve renklendirme. Bu dokunun yüzeyi mattır ve üretim gereksinimleri de yüksektir.



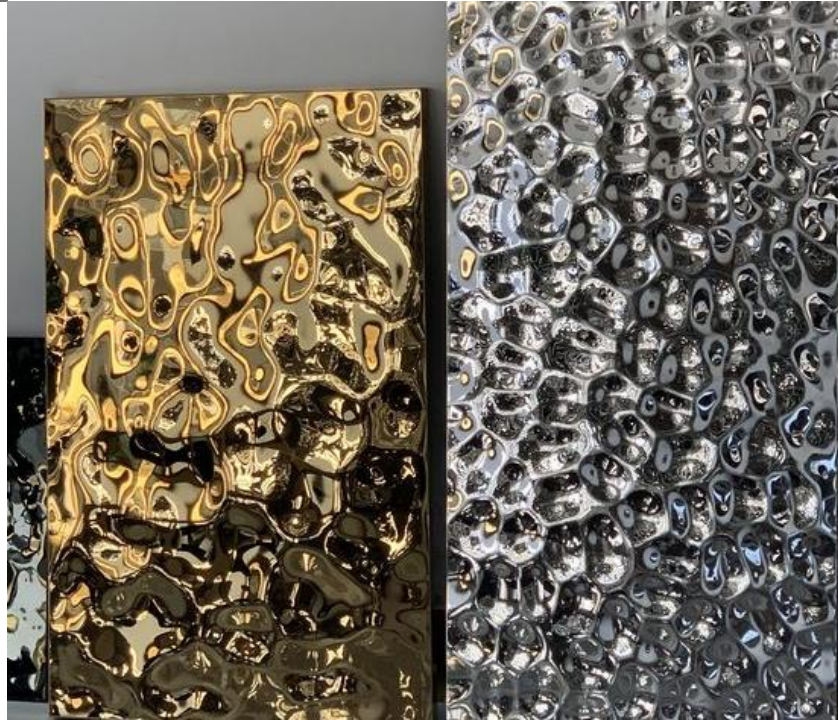
Lazer delme

Paslanmaz çelik delme, belirli bir kalıba göre yüksek kaliteli paslanmaz çelik bobinden yapılmış ve hassas bir CNC delme makinesinde sürekli zımbalama yapılmış bir ağ ürünüdür. Farklı kullanımlara göre farklı delik tipleri yapılabilir ve özel şekilli delik desenleri de kullanıcı gereksinimlerine göre özelleştirilebilir. Güçlü şok emilimi, ses sönümleme ve filtreleme özelliklerine sahiptir. Neme karşı oldukça dayanıklıdır ve su ortamında çalışabilir.



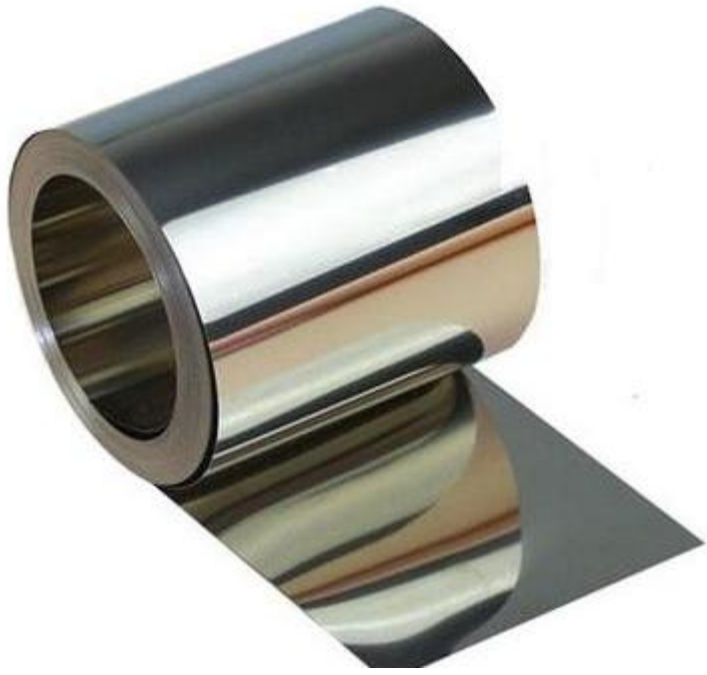
Su dalgaları

Paslanmaz çelik malzeme üzerinde su dalgalarının etkisi yapılı ve ışığın yansımaları ayna yansımından daha hassas ve yumuşak olacaktır. Sağlamlık, darbe dayanımı, korozyon direnci ve renk direnci performans gereksinimlerini karşılayabilir ve dış duvarlarda ve ıslak alanlarda, cephe perde duvarlarında, tuvaletlerde, su perdesi peyzaj alanlarında ve diğer yerlerde kullanılabilir.



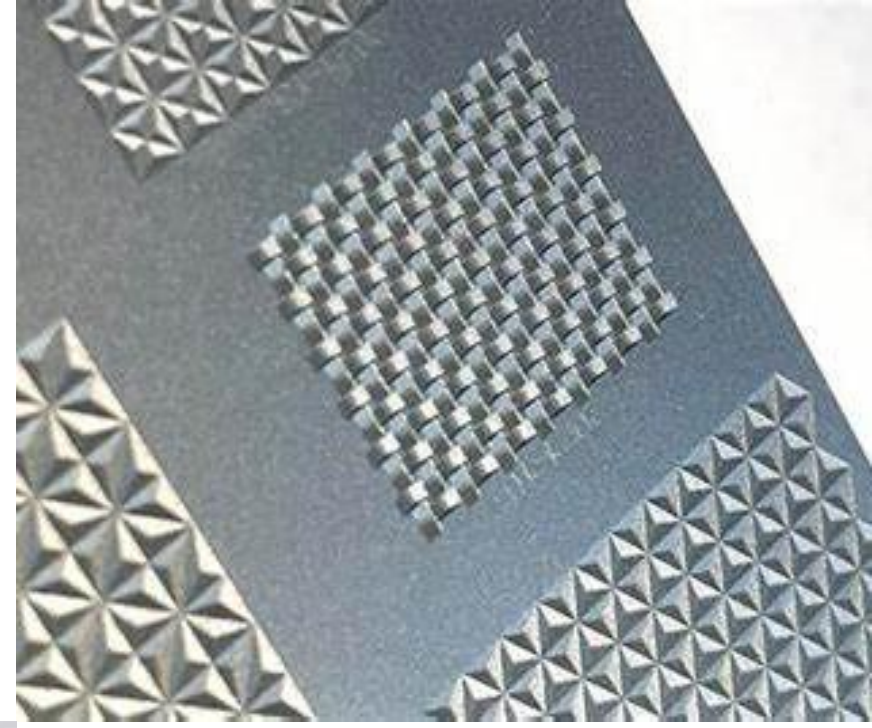
Kaymaz çizgiler

Yapışkan malzeme + parçacık kaymazının güçlü hava direncine sahip kombinasyonu benimsenmiştir, bu sadece kaymaz olmakla kalmaz, aynı zamanda inşaat tamamlandıktan sonra çelik levhanın yüzeyinde yüksek hava direncine sahip bir kaymaz tabaka tabakası oluşturabilir, böylece çelik levha yüzeyi hava koşullarına dayanıklılık, su direnci ve korozyon direnci özelliklerine sahiptir.



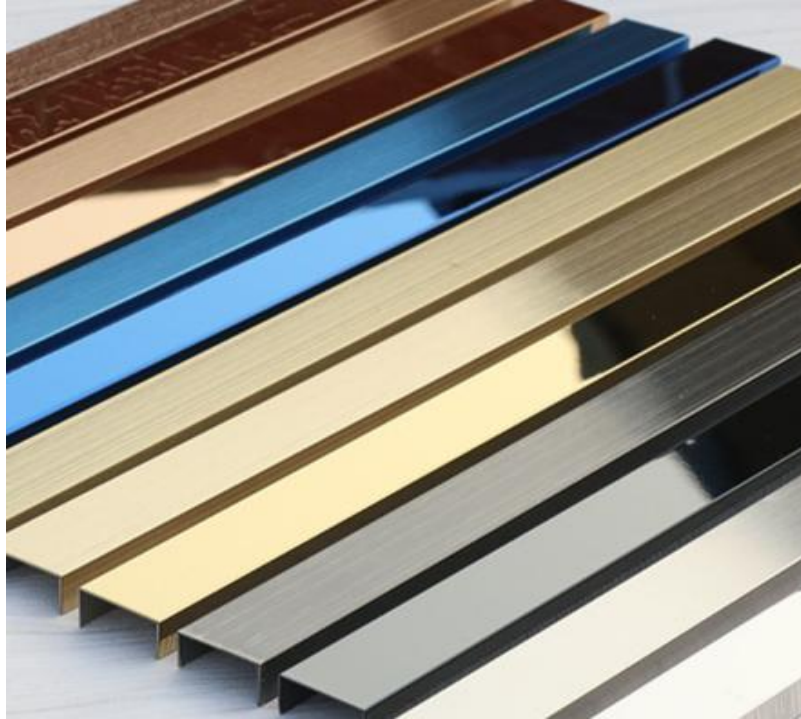
8K ayna

Ayna paneli olarak da bilinen 8K plaka, paslanmaz çelik plaka yüzeyinde parlatma ekipmanı ile bir bulamaç ile parlatılır, böylece plaka yüzeyinin parlaklığı bir ayna kadar net olur. Aynı zamanda, 8K pano güçlü korozyon direncine ve yüksek mekanik özelliklere sahiptir ve salon duvar panelleri, tavanlar, asansör bölmesi panelleri, araba kutusu panelleri, bina dekorasyonu, tabelalar vb. dekorasyonda kullanılabilir ve 8K panolar genellikle duvarları süslemek için kullanılır.



Paslanmaz çelik kaplama

8K levha üzerine kaplanabilir, renkli yüzey tabakası uzun süre solmaz ve farklı aydınlatma açıları ile renk değişir ve renkli yüzey tabakası 200 ° C sıcaklığa dayanabilir ve tuz püskürtme korozyon direnci genel paslanmaz çelikten daha iyidir ve 8K plakanın aşınma direnci ve çizilme direnci, altınla kaplanmış folyo tabakasının performansına eşdeğerdir. 8K kart 90° büküldüğünde renk katmanı zarar görmez.

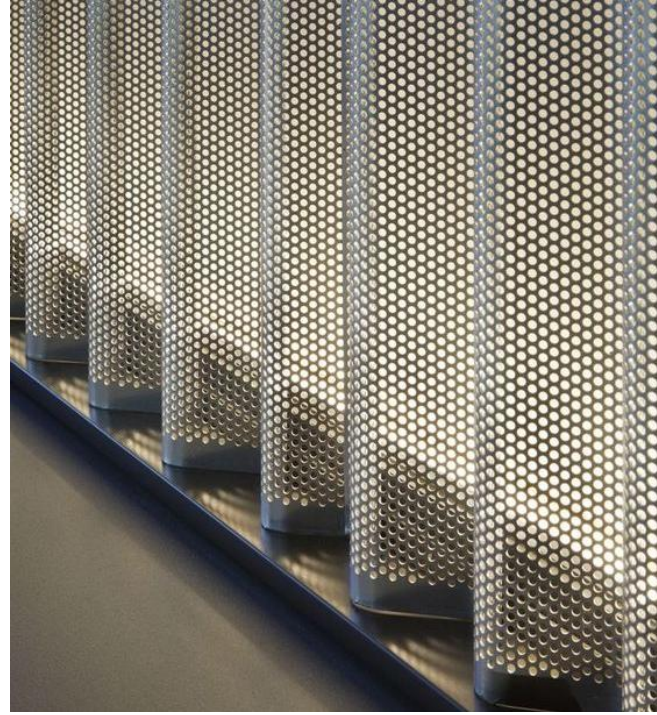


Paslanmaz çelik kabartmalı desen

Kabartma kabartma olarak da adlandırılabilir, içbükey ve dışbükey desenleri uygulamak için alt plakanın yüzeyinde silindirlerin kullanılmasını ifade eder, paslanmaz çelik kabartmalı plaka genellikle metro arabaları, dekoratif asansör duvarları, bina dekorasyonu, bina perde duvarları vb. için uygundur, korozyon direnci, çizilmez ve aşınmaya dayanıklı, güçlü dekoratif etki, parmak izi bırakmaz vb.

Paslanmaz çelik CNC bükme

- Özelleştirmeyi destekleyin
- Aşınması kolay değil
- Deforme olması kolay değildir
- İstikrarlı performans
- Büyük taşıma kapasitesi
- Çok yönlü şekiller



Paslanmaz elik bitmiř rnler

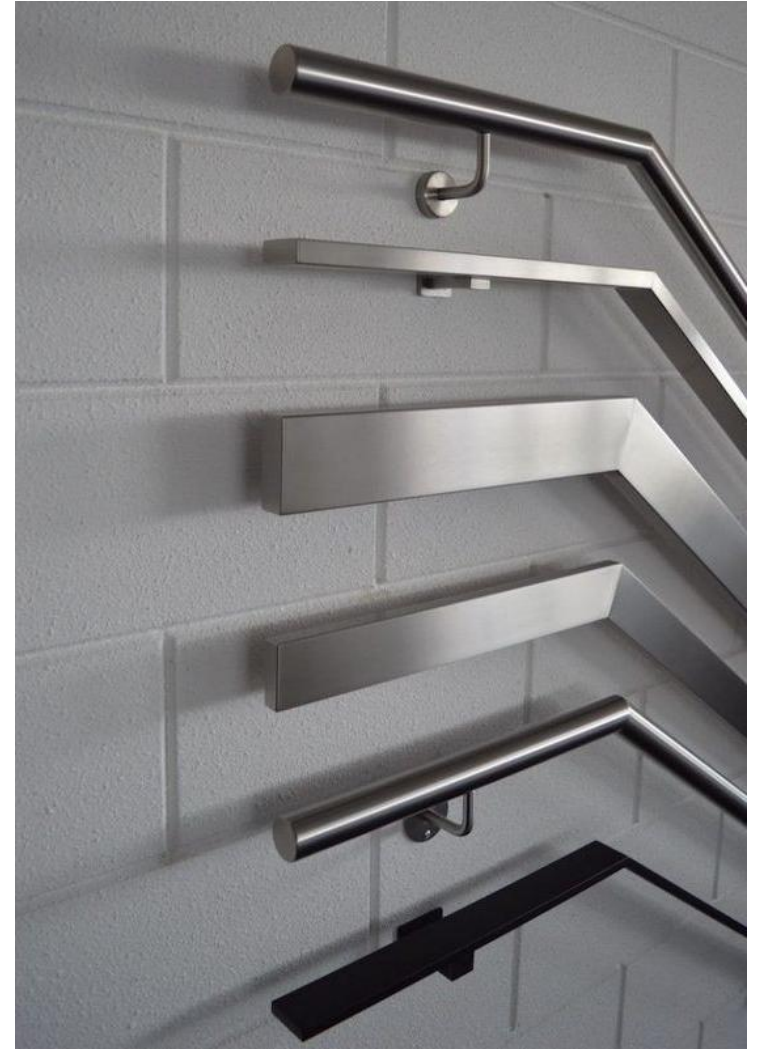
Hijyenik kořullar, yzeylerin gnlk olarak ve genellikle paslanmaz eliđin en iyi malzeme olduđu kimyasal temizlik maddeleriyle temizlenmesi gereken gıda iřleme, catering, bira ve kimyasallar gibi birok endstri iin nemlidir.

Halka aık yerlerde, paslanmaz elik yzeyler genellikle karalanır, ancak nemli bir zellik, paslanmaz eliđin alminyum zerinde nemli bir zelliđi olan yıkanabilmeleridir. Paslanmaz eliđin yzeyini temizlerken, bazı yzey iřleme hatları tek ynl olduđu iin paslanmaz elik izgileri boyunca temizlenmelidir.

Paslanmaz elik, hastanelerde veya gıda iřleme, catering, bira retimi ve kimya endstrisi gibi hijyenin kritik olduđu diđer alanlarda kullanım iin en uygun olanıdır, nk yalnızca her gn ve bazen kimyasal temizlik maddeleriyle temizlenmesi kolay olduđu iin deđil, aynı zamanda bakteri remesine daha az eđilimli olduđu iin. Testler, bu konudaki performansın cam ve seramik ile aynı olduđunu gstermiřtir.



**Paslanmaz
çelik boru
uygulaması**



Paslanmaz çelik kolçaklar

İyi korozyon direncine ve aşınma direncine sahiptir ve yüksek mukavemet ve yüksek aşınma direnci gereksinimleri olan durumlar için uygundur.



Paslanmaz elik kolaklar

İyi korozyon direncine ve aşınma direncine sahiptir ve yüksek mukavemet ve yüksek aşınma direnci gereksinimleri olan durumlar için uygundur.



Paslanmaz çelik kolçaklar

İyi korozyon direncine ve aşınma direncine sahiptir ve yüksek mukavemet ve yüksek aşınma direnci gereksinimleri olan durumlar için uygundur.

Paslanmaz çelik raflar

- Özelleştirmeyi destekleyin
- Aşınması kolay değil
- Aşınmaya ve sıkıştırmaya dayanıklı
- Çoklu depolama
- Süper yük taşıma
- Çok yönlü şekiller



Paslanmaz çelik ev dekorasyonu

- Özelleştirmeyi destekleyin
- Çevre dostu ve sağlıklı
- Leke ve aşınmaya dayanıklı
- Yangına dayanıklı ve yüksek sıcaklığa dayanıklı
- Şık ve basit
- Çok yönlü şekiller





Mutfak döşemesi



Mutfak tezgahı



Mutfak eşyaları



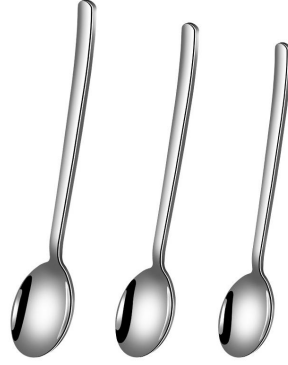
Paslanmaz çelik mutfak ürünleri

Paslanmaz çelik, iyi kimyasal ve galvanik dirence sahiptir, bu nedenle çeşitli aşındırıcı ortamlarda uzun ömürlüdür. Paslanmaz çelik, hem yüksek hem de düşük sıcaklık koşullarında iyi bir stabiliteye sahiptir, pürüzsüz bir yüzeye sahiptir, temizlenmesi kolaydır ve fazla bakım gerektirmez.



Paslanmaz elik mutfak lavabosu

Paslanmaz elik atal bıak takımı

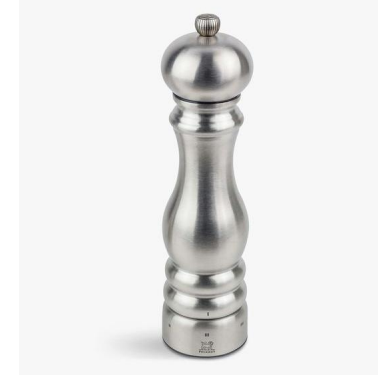


- zelleřtirmeyi destekleyin
- evre dostu ve saėlıklı
- Leke ve aşınmaya dayanıklı
- Yangına dayanıklı ve yüksek sıcaklıėa dayanıklı
- řık ve basit
- ok ynl şekiller



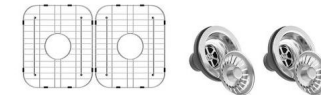
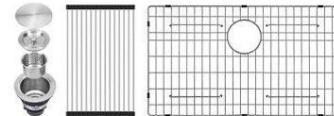
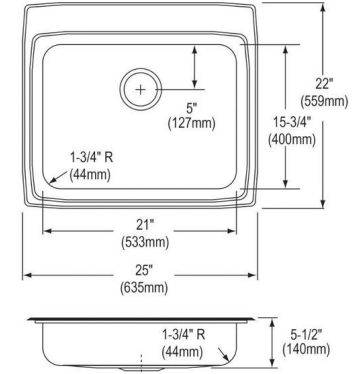
Paslanmaz çelik mutfak eşyaları

- Özelleştirmeyi destekleyin
- Giymesi kolay değil
- Güçlü yük taşıma
- Uzun servis ömrü
- Birçok kullanım durumu vardır



Paslanmaz çelik mutfak ekipmanları

- Özelleştirmeyi destekleyin
- Giymesi kolay değil
- Güçlü yük taşıma
- Uzun servis ömrü
- Birçok kullanım durumu vardır



Bize ulaşın

Adres: No. 30-31, birinci kat, Blok 8, Foshan Lanshi
(Uluslararası) Metal Ticaret Merkezi, Shiwan Kasabası,
Chancheng Bölgesi, Foshan Şehri

İletişim: Liang Jinxi (Kiefer Leung) 18826310706

Posta kutusu: Spanint@spanint.com



Whatsapp



WeChat



{ Neden bizi seçmelisiniz }

Stokta
mevcut

Özelleştirmeyi
destekleyin

Fabrika düz saç

İstikrarlı
kalite

Endişesiz
satış sonrası

2023

Span International

Foshan Zhongcheng Tedarik Zinciri
Yönetimi Co, Ltd

Thanks